

Réunion publique d'information vendredi 2 octobre 2009

Bilan de l'équipe municipale

En direction des familles

La Maison de la Petite Enfance

- Surface de 910 m² (circulation incluse)
- Juin 2009 : permis de construire
- Octobre 2009 : pose de la première pierre
- 12 berceaux en halte-garderie
- 24 places en garderie




En direction des familles

L'extension de l'Ecole des Merles

- 300 m²
- 3 salles de classe
- 1 salle réservée aux activités périscolaires



En direction des familles

-  Programme pluriannuel de réhabilitation des locaux scolaires
 - Huisserie de l'école d'Ailly et de l'école du Château
 - Réfection de 7 salles de classe
 - Remplacement du mobilier scolaire



En direction des familles

Jeux supplémentaires au sein des écoles maternelles

- École du Réveillon : Wagon pour la locomotive
- École des Fleurs : maisonnette avec mur d'escalade



Equipement informatique

- 40 ordinateurs et mobilier informatique réalisé sur mesure pour l'école des Merles
- Dotation de 32 ordinateurs à l'école d'Atilly et mobilier informatique adapté



En direction des familles

- 🏠 Le quotient familial
 - 60 000€ de pouvoir d'achat en plus
- 🏠 L'analyse des besoins sociaux
- 🏠 Les seniors
- 🏠 Les ateliers jeunesse
- 🏠 Le City Stade
 - Inauguration 13 septembre 2009
 - Surface de 18 x 32 m



L'aménagement de la ville

Les Voiries



Rue des closeaux



Chemin du quartier



Rue des Mardelles

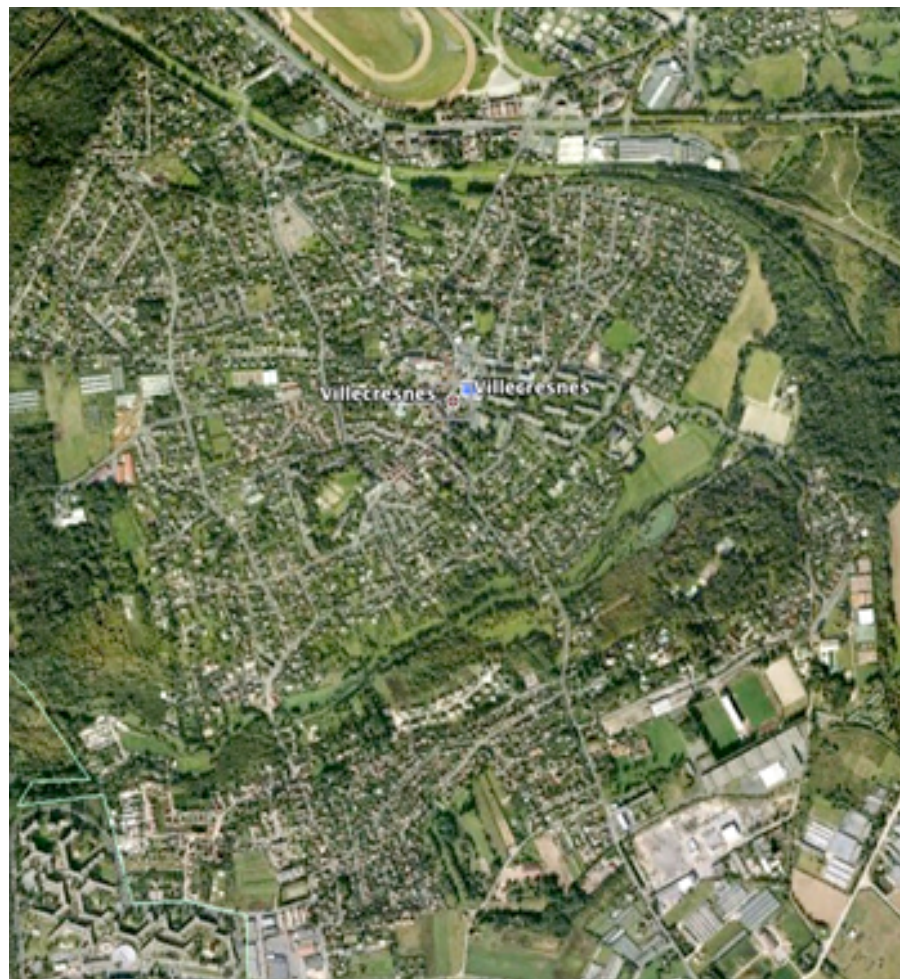
Le parking du collège



L'aménagement de la ville



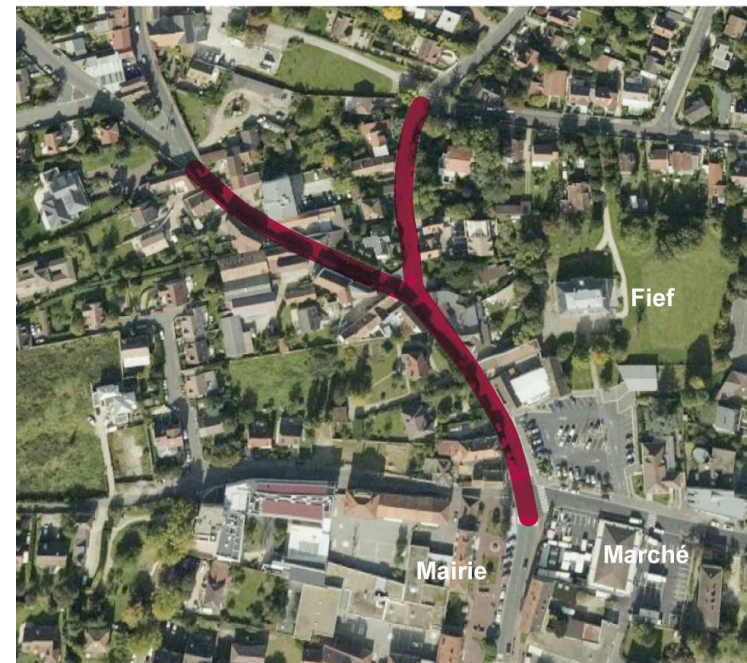
Le lancement du PLU



Environnement et développement durable



- 🏠 Mise en place du CCEUP
- 🏠 Mise en place de règles nouvelles pour l'entretien des espaces verts et le fleurissement de la ville
- 🏠 Etablissement d'un plan de circulation douce
 - Sécurisation des carrefours dangereux
 - Zone 30
 - Interdiction Poids Lourds
 - Zone Bleue
 - Aménagement du « Y » de la rue Dagorno
 - Restructuration du réseau de bus
 - Pédibus vers les écoles



Vie associative et animation dans la ville

L'offre culturelle



L'accompagnement des associations



Vie associative et animation dans la ville



- 🏠 La piscine
- 🏠 La création du comité de jumelage
- 🏠 La création de comités de quartiers



Répondre aux attentes des villecresnois



 Une meilleure prise en compte des travaux d'urgence

 La création du service Villecresnes Propreté

 La mise en place de 2 ASVP

 La nomination de 2 médiateurs



La défense des intérêts de Villecresnes



-  L'aménagement de la RN19
-  L'adhésion à Paris Métropole

Les perspectives 2009-2010









4 chantiers importants

- La Maison de la Petite Enfance - ouverture septembre 2010
- Le plan de circulation douce
- Le bois d'Auteuil
 - Transfert des installations de tennis (septembre 2010)
 - Reprise des stades (novembre 2009)
 - Etude pour la couverture de la piscine
 - Centre de loisirs
 - ZAC (Fin 2009)
- Le PLU (18 à 24 mois)

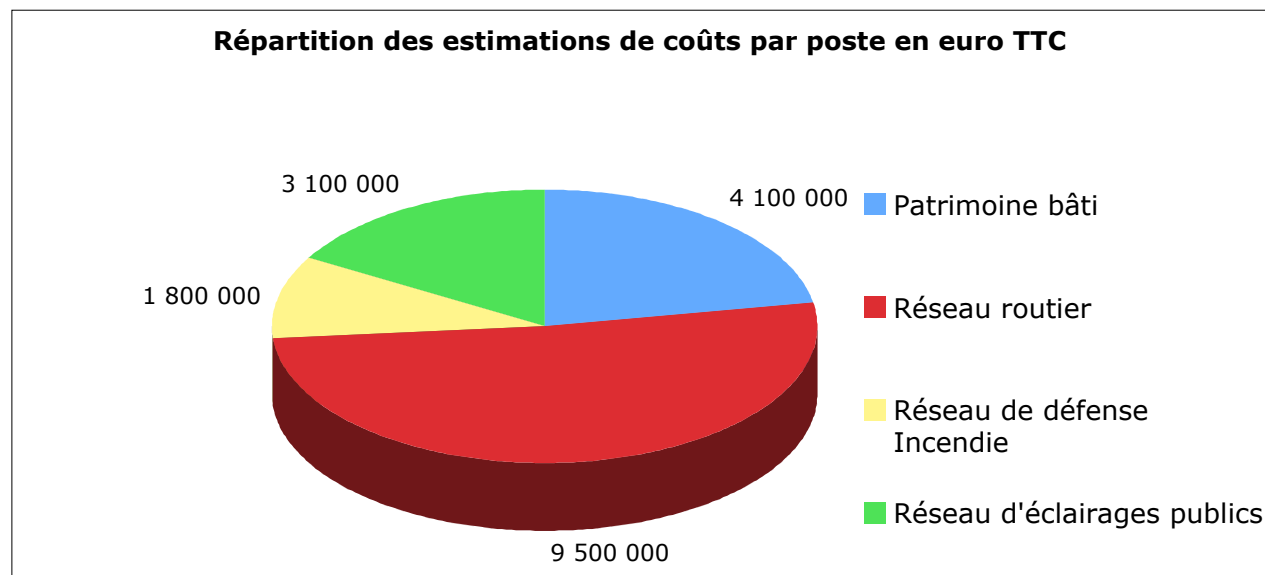
Les perspectives 2009-2010



-  Mise en œuvre du PLH
-  La Maison des associations
-  Le transfert du tir à l'arc
-  L'aménagement du Parc du Château
-  Le réaménagement de l'accueil
-  Une nouvelle ligne de communication

Les perspectives 2009-2010

Etat du patrimoine bâti de Villecresnes



| Poste de dépense | Estimation des dépenses en € TTC |
|---|----------------------------------|
| <i>Patrimoine bâti</i> | 4 100 000 |
| <i>Réseau routier</i> | 9 500 000 |
| <i>Réseau de défense Incendie</i> | 1 800 000 |
| <i>Réseau Eclairage public et feu tricolore</i> | 3 100 000 |
| TOTAL | 18 500 000 |