

POUR UNE VILLE A CIRCULATION DOUCE

PRESENTATION DU PLAN DE CIRCULATION

Réunion publique du 19 juin 2009

Les constatations de départ



- 🏠 Un territoire exceptionnel mais une pression automobile de plus en plus forte
- 🏠 Des atouts indéniables pour favoriser la pratique de la marche, les déplacements à vélo mais des itinéraires à conforter et à sécuriser
- 🏠 Des transports en commun qui se renforcent : ligne 23 devenue « Mobilien »
- 🏠 Le « Y » de la rue du Lieutenant DAGORNO : un point de passage obligé où se concentrent les difficultés
- 🏠 Un stationnement de plus en plus anarchique

Les objectifs



- ❏ Améliorer les conditions générales de circulation, et de sécurité, en requalifiant la traversée du nœud central que constitue le centre ville et la place du marché
- ❏ Apporter une attention particulière aux déplacements des piétons des cyclistes et au confort des Personnes à Mobilité Réduite
- ❏ Ménager un meilleur accès au commerce local
- ❏ Préserver la qualité de vie dans les quartiers résidentiels
- ❏ Proposer une offre alternative crédible à la voiture individuelle.

Les conditions de réalisation



- Un projet **cohérent** car nous avons abordé simultanément les questions de fluidité, de sécurité, et de stationnement
- Le recours à des **professionnels**, à des mesures de flux, et de vitesse car le sujet était trop important et trop complexe pour que nous nous contentions d'improviser
- Une mise en œuvre à partir du **centre**, suivie de la prise en compte des conséquences sur les quartiers
- Une **concertation** d'abord par quartier puis globale
- Une détermination à faire nos choix en fonction de **l'intérêt général**
- Une mise en œuvre **pluriannuelle**
- Une **période probatoire** sur certaines des dispositions

Des mesures concrètes



- 🏠 Engager la sécurisation des carrefours dangereux et des traversées piétonnes
- 🏠 Apaiser la circulation sur le « Y » de la rue du Lieutenant DAGORNO et requalifier le cœur de ville
- 🏠 Interdire les poids lourds en transit
- 🏠 Limiter la vitesse à 30 km/h dans Villecresnes.
- 🏠 Optimiser et réguler l'offre de stationnement
- 🏠 Restructurer le réseau des bus
- 🏠 Mettre en cohérence et simplifier les règles de police et les aménagements de la voirie
- 🏠 Mettre en place des pédibus vers les écoles

ENGAGER LA SECURISATION DES CARREFOURS DANGEREUX ET DES TRAVERSEES PIETONNES




PRINCIPAUX CARREFOURS




PREMIERES REALISATIONS



 Réalisé en 2009:
giratoire Yerres/Etoile

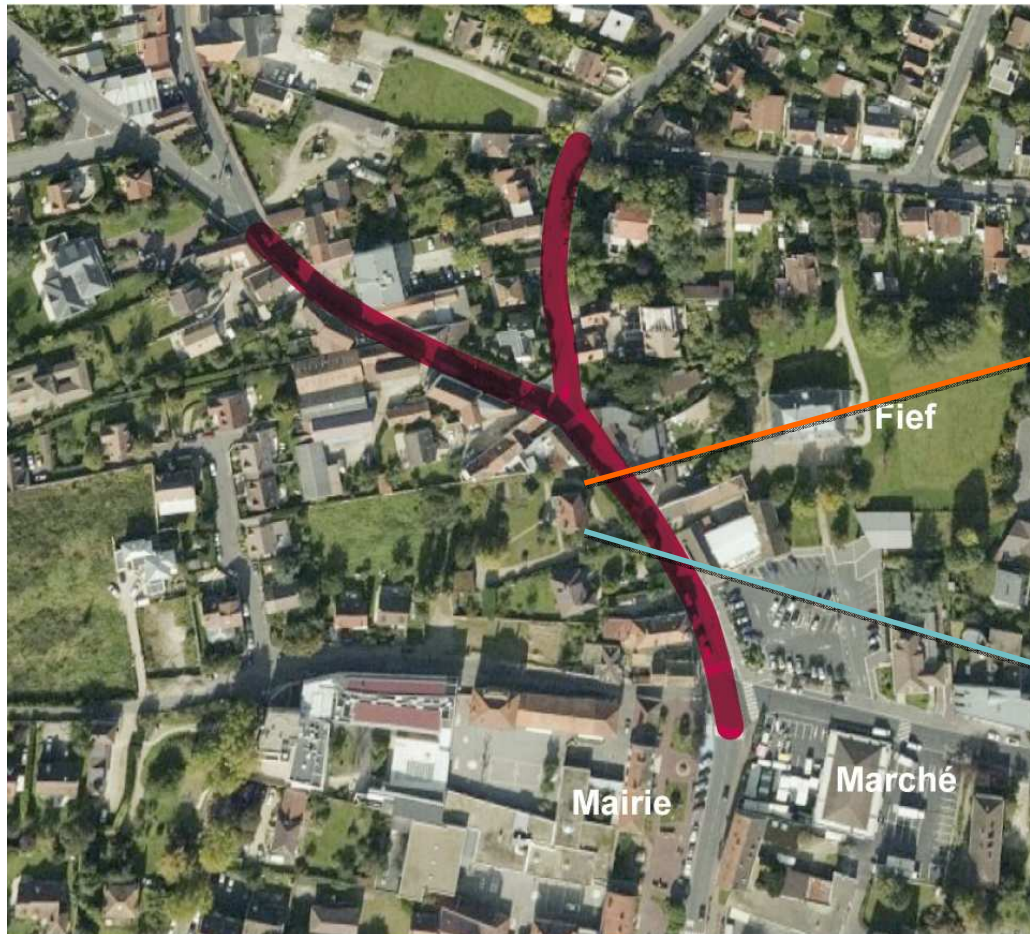


 A venir, le giratoire
Cavallès/Chataigniers,
la sécurisation du
carrefour Général
Leclerc/ Gare



 En 2010, giratoire
Général Leclerc/Gare

APAISER LA CIRCULATION SUR LE « Y » DE LA RUE DU LIEUTENANT DAGORNO ET REQUALIFIER LE CŒUR DE VILLE



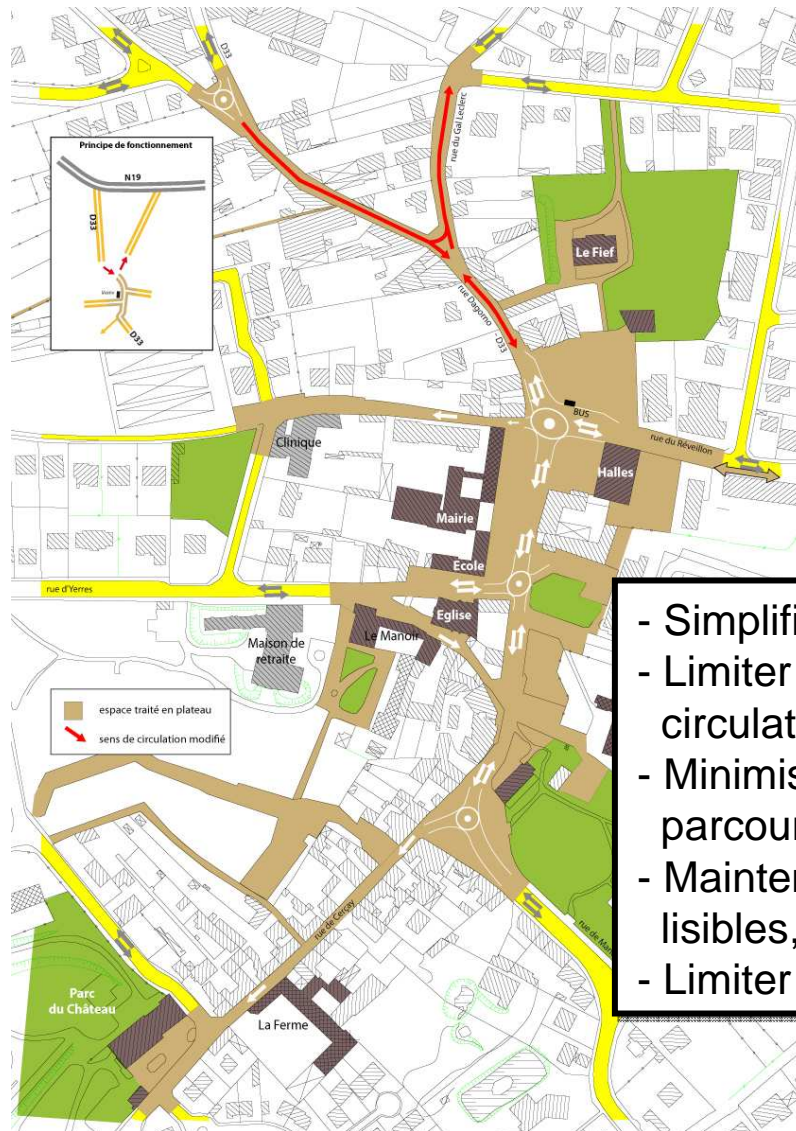
10 000 véhicules par jour
dont 500 poids lourds

65 m entre la rue du Gal
Leclerc et la Place du Marché

APAISER LA CIRCULATION SUR LE « Y » DE LA RUE DU LIEUTENANT DAGORNO ET REQUALIFIER LE CŒUR DE VILLE



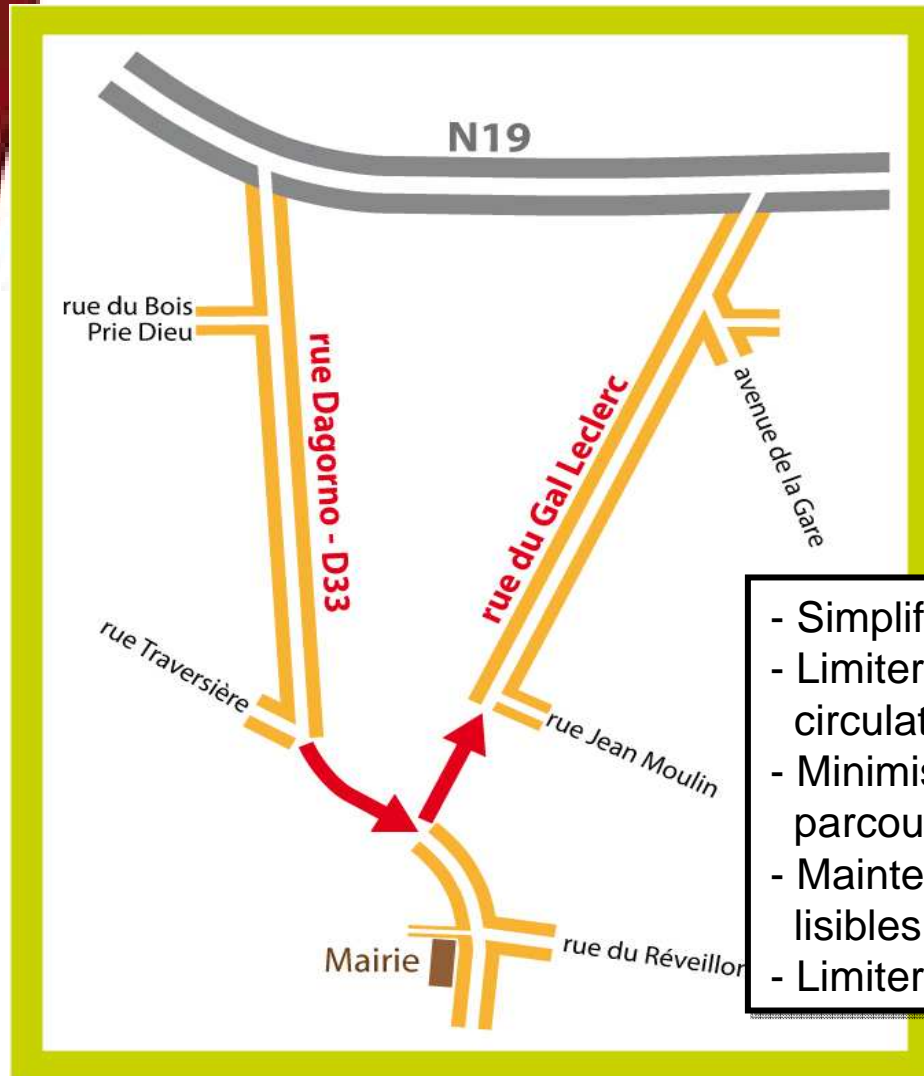
UN PLAN DE CIRCULATION QUI EVOLUE



- Simplifier le fonctionnement du « Y »,
- Limiter les effets de shunts et les transferts de circulation dans les rues voisines,
- Minimiser les détours et les allongements de parcours pour les riverains,
- Maintenir des itinéraires de bus simples et lisibles,
- Limiter les modifications de sens de circulation.

UN PLAN DE CIRCULATION QUI EVOLUE

villecresnes



- Simplifier le fonctionnement du « Y »,
- Limiter les effets de shunts et les transferts de circulation dans les rues voisines,
- Minimiser les détours et les allongements de parcours pour les riverains,
- Maintenir des itinéraires de bus simples et lisibles,
- Limiter les modifications de sens de circulation.

REQUALIFIER LE CŒUR DE VILLE



AMENAGEMENT D'UN PLATEAU RUE DU LIEUTENANT DAGORNO



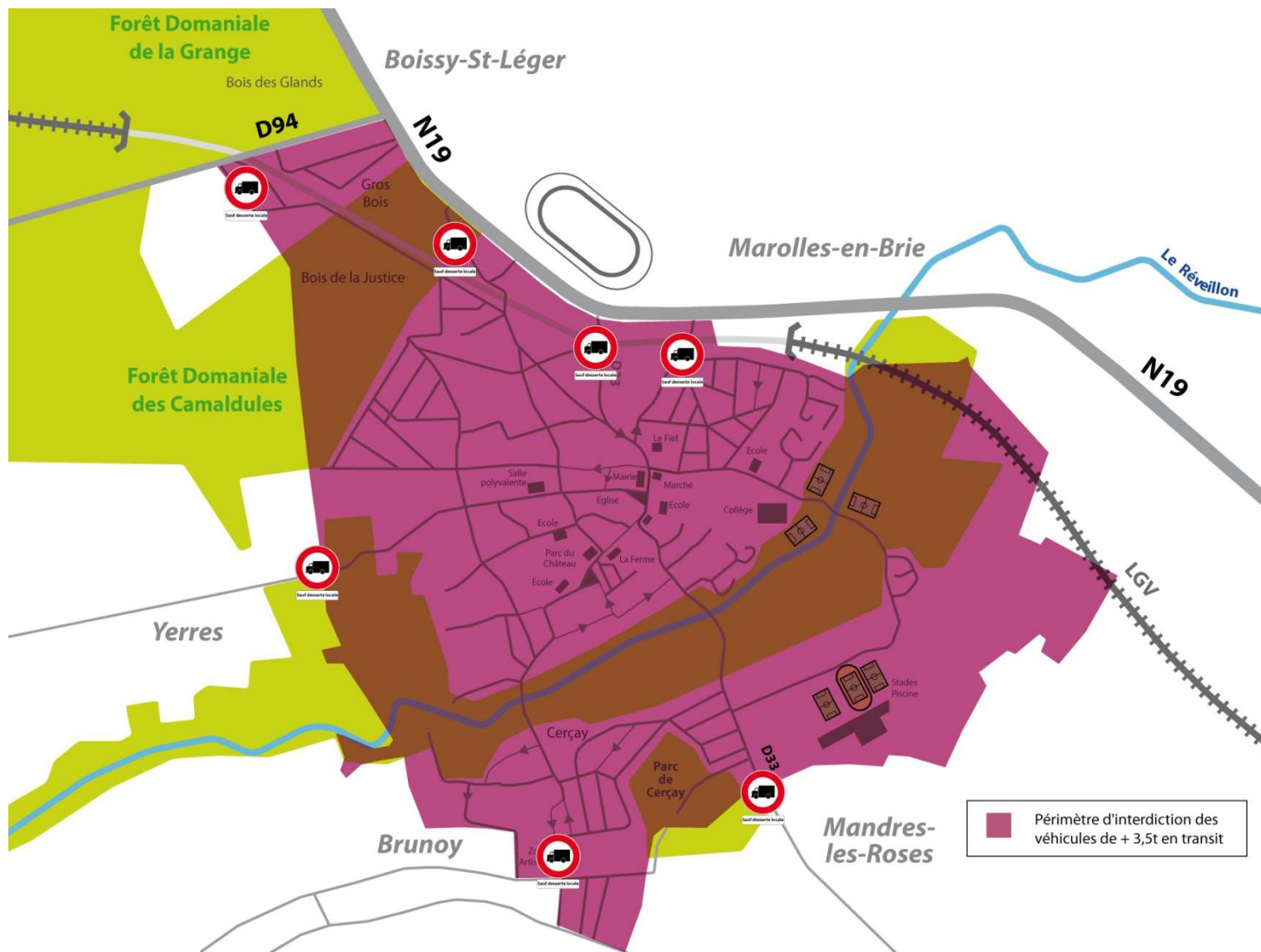
INTERDIRE LES POIDS LOURDS EN TRANSIT



Sauf desserte locale

INTERDIRE LES POIDS LOURDS EN TRANSIT

villecresnes



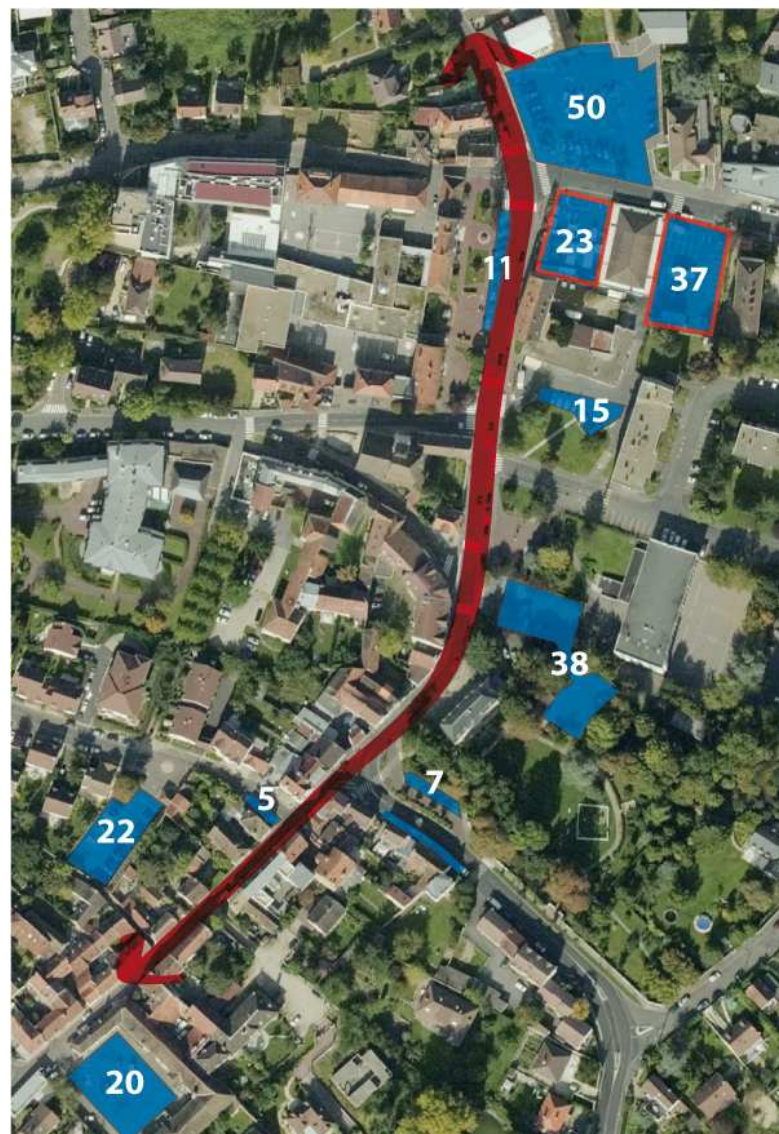
LIMITER LA VITESSE A 30 KM/H DANS VILLECRESNES



OPTIMISER L'OFFRE DE STATIONNEMENT



OPTIMISER L'OFFRE DE STATIONNEMENT





230 places de stationnement
le long de l'**axe commerçant** du centre ville

OPTIMISER L'OFFRE DE STATIONNEMENT



DANS LES QUARTIERS

-  Stationnement alterné
-  Matérialisation des places de stationnement, dans certaines voies.

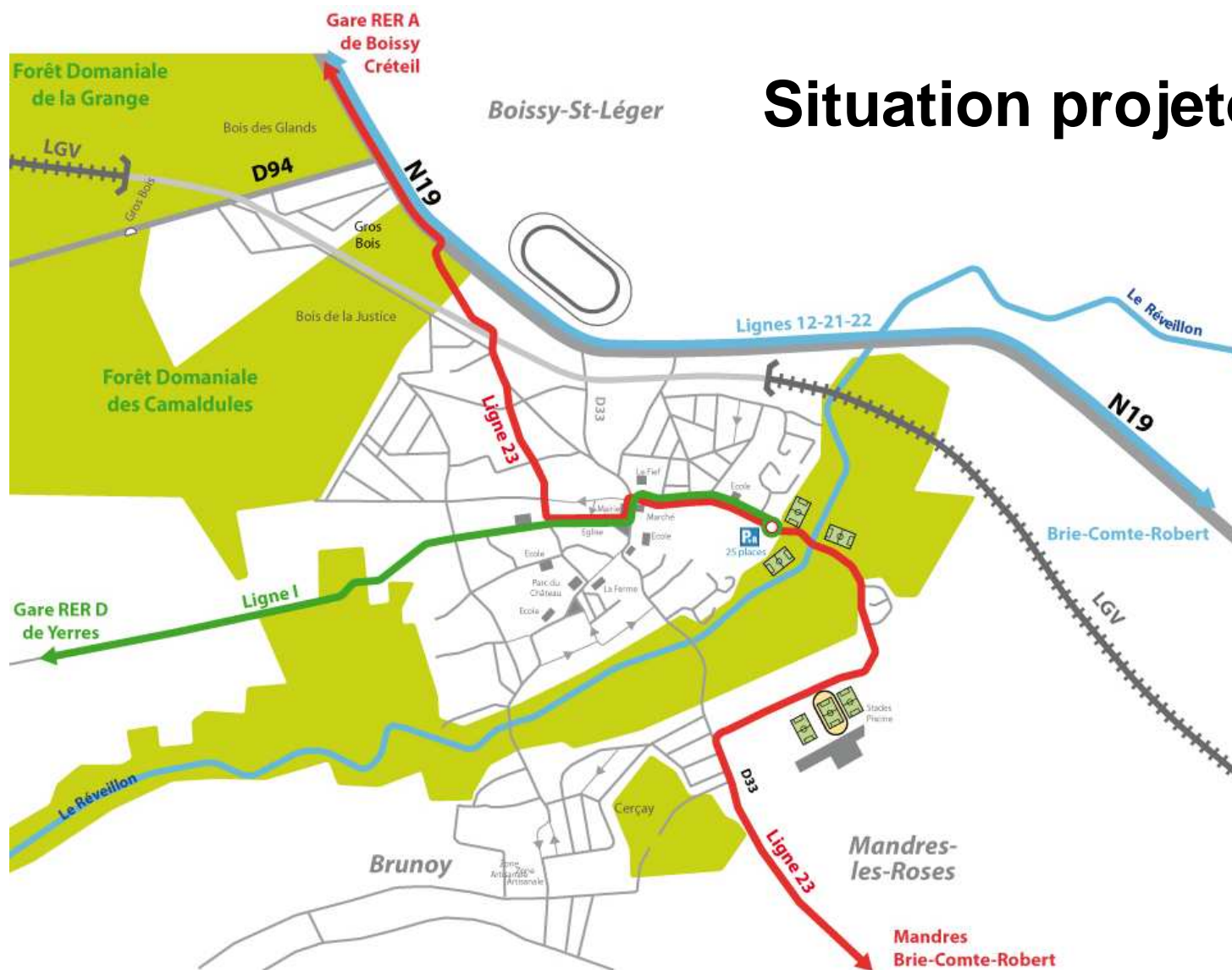
RESTRUCTURER LE RESEAU DE BUS



RESTRUCTURER LE RESEAU DE BUS



Situation projetée



METTRE EN PLACE DES PEDIBUS VERS LES ECOLES



METTRE EN PLACE DES PEDIBUS VERS LES ECOLES

LE PRINCIPE:

Des parents volontaires encadrent à tour de rôle un cortège d'enfants, pour effectuer à pied le trajet domicile-école.

